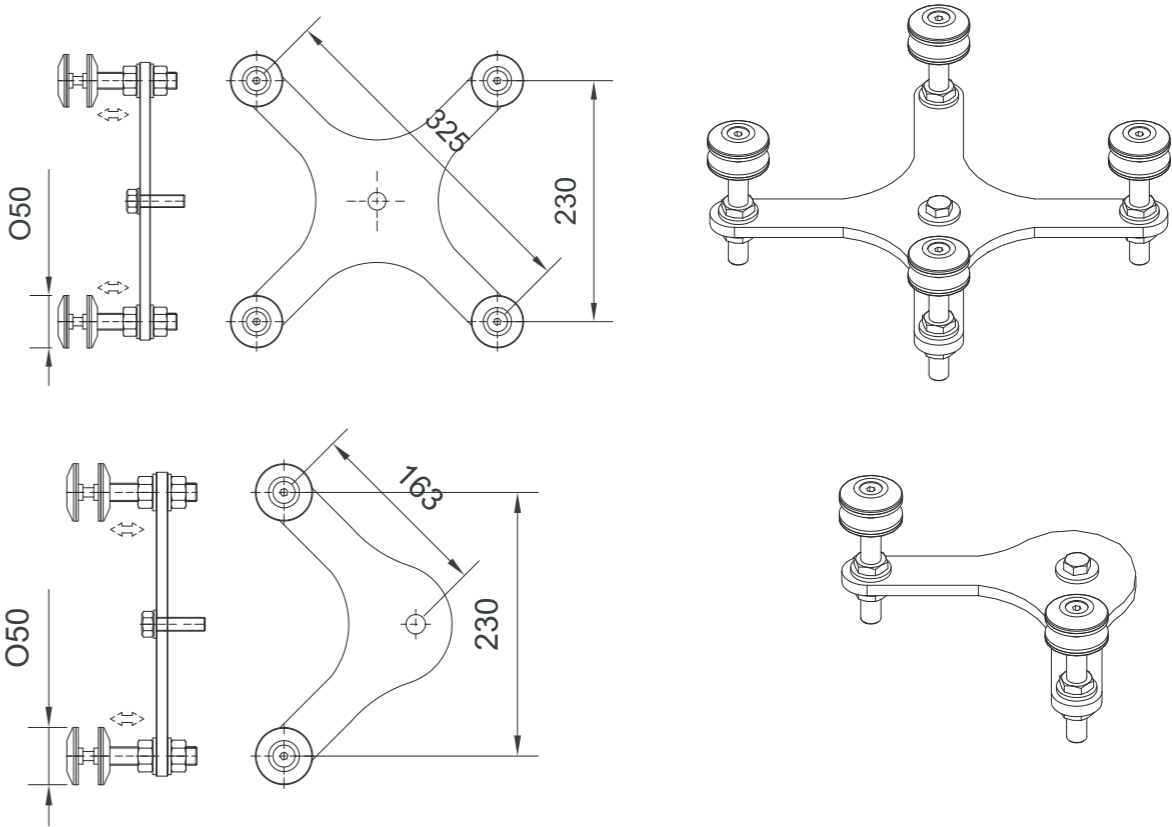




Pająki blaszane bez mocowań (przykładowe rozwiązania)



**Charakterystyka**  
Zastosowanie: mocowania punktowe regulowane, itp.  
Zakres regulacji: w otworze pająka regulowanego,  
Otwór montażowy: Ø18mm lub zgodnie z zamówieniem,  
Materiał: AISI 304, stal szcztokowana,  
Grubość blachy: 10mm

Mocowanie regulowane do pajaków (przykładowe rozwiązania)



**Charakterystyka**  
Zastosowanie: szkło ESG, VSG oraz TERMO  
Zakres regulacji w pionie: w zakresie 20mm,  
Otwór montażowy szkła: Ø20-26mm dla TERMO indywidualny,  
Materiał: AISI 304, stal szcztokowana,  
Dystans szkła od konstrukcji: zgodnie z zamówieniem,  
Średnica mocowania szkła: Ø50 oraz Ø60

<div>WKW projekt</div> <div>KATARZYNA WILCZEK</div>		<div>43-178 PRZYSZOWICE</div> <div>UL. JASNA 24</div> <div>NIP: 631-229-67-98</div>		<div>TEL. 664453540</div> <div>e-mail: katarzyna.wilczek11@gmail.com</div>	
<div>PROJEKT</div> <div>PROJEKT KONCEPCYJNY "CENTRUM PRZESIADKOWEGO W POBLIŻU DWORCA PKP PRZY UL. POCZTOWEJ W RACIBORZU".</div> <div>DZ. EW. NR 4830/105, 5041/105.</div>				<div>GŁÓWNY PROJEKTANT</div> <div>mgr inż. Katarzyna Wilczek</div>	
<div>TYTUŁ RYSUNKU</div> <div>ELEWACJA STRUKTURALNA - SYSTEM MOCOWAŃ</div>		<div>DATA</div> <div>06.06.2024</div>		<div>SKALA RYSUNKU</div> <div>---</div>	<div>NUMER RYSUNKU</div> <div>K_14</div>